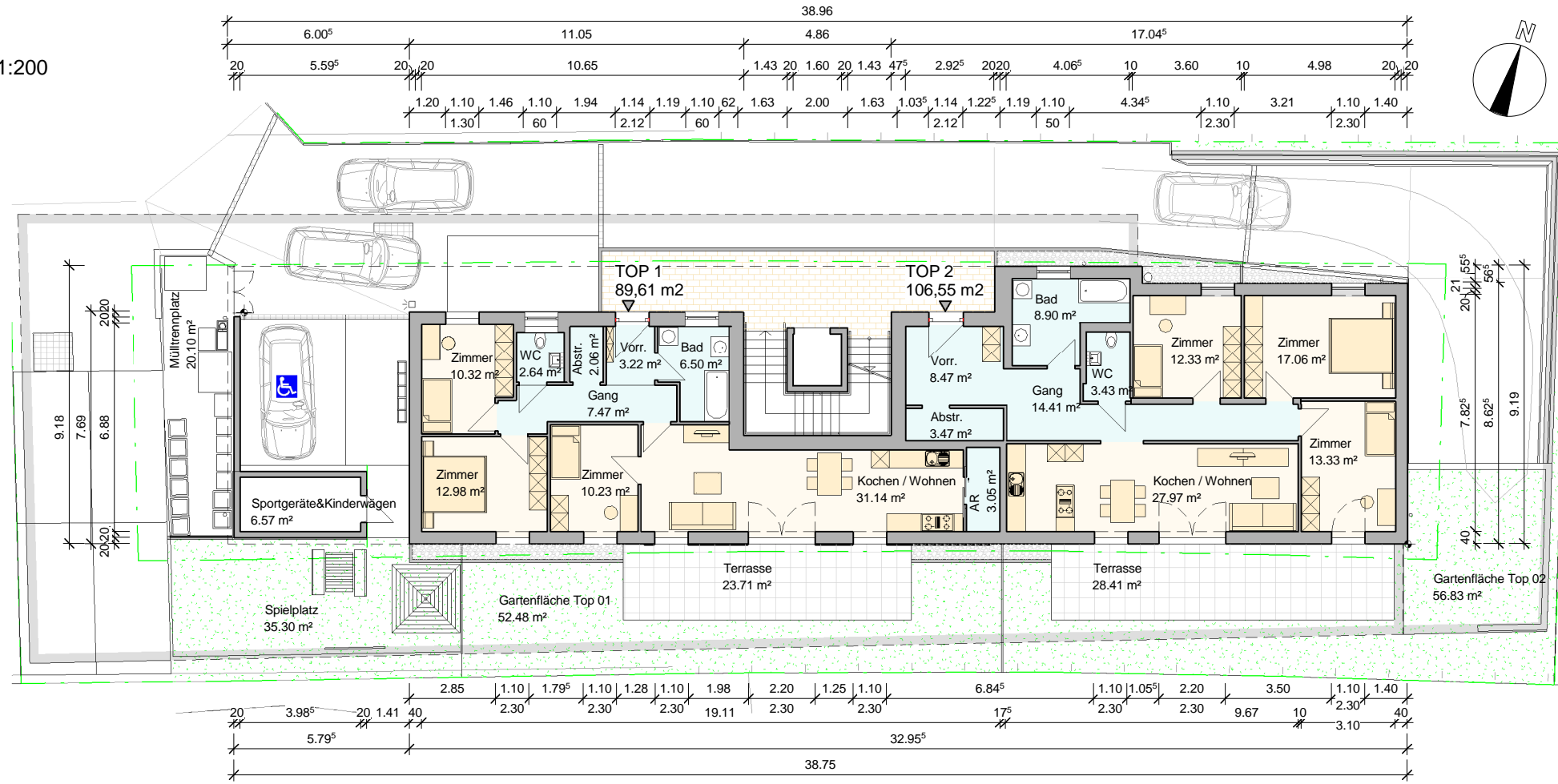
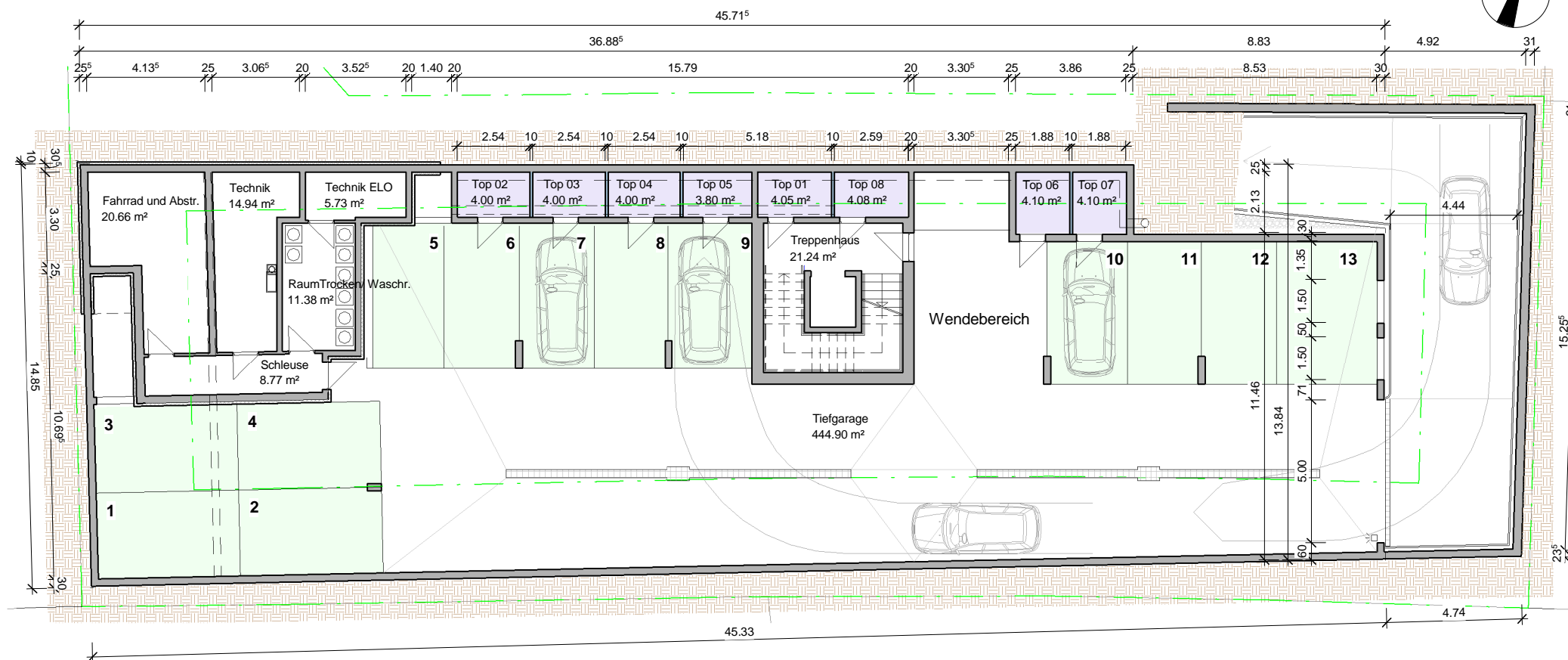


ERDGESCHOSS 1:200



UNTERGESCHOSS 1:200



UNVERBINDLICHE PLANDARSTELLUNG - ÄNDERUNGEN VORBEHALTEN!

Wohnanlage Pfarrer-Gritsch-Strasse 20b, 6410 Telfs

VERKAUFSPLANE - ÜBERSICHT

Erdgeschoss + Untergeschoß

DATEN

DATUM

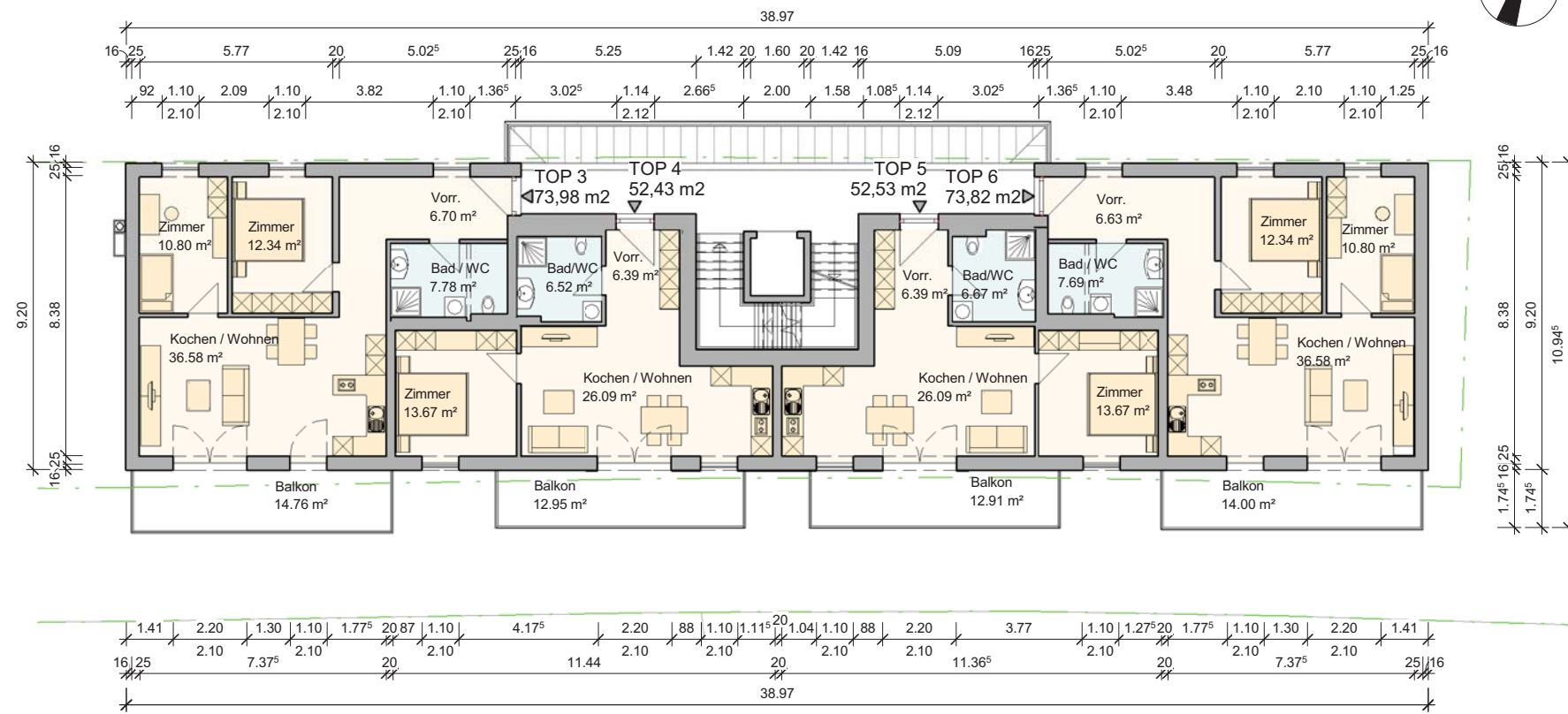
2016-02-04

MASS-STAB

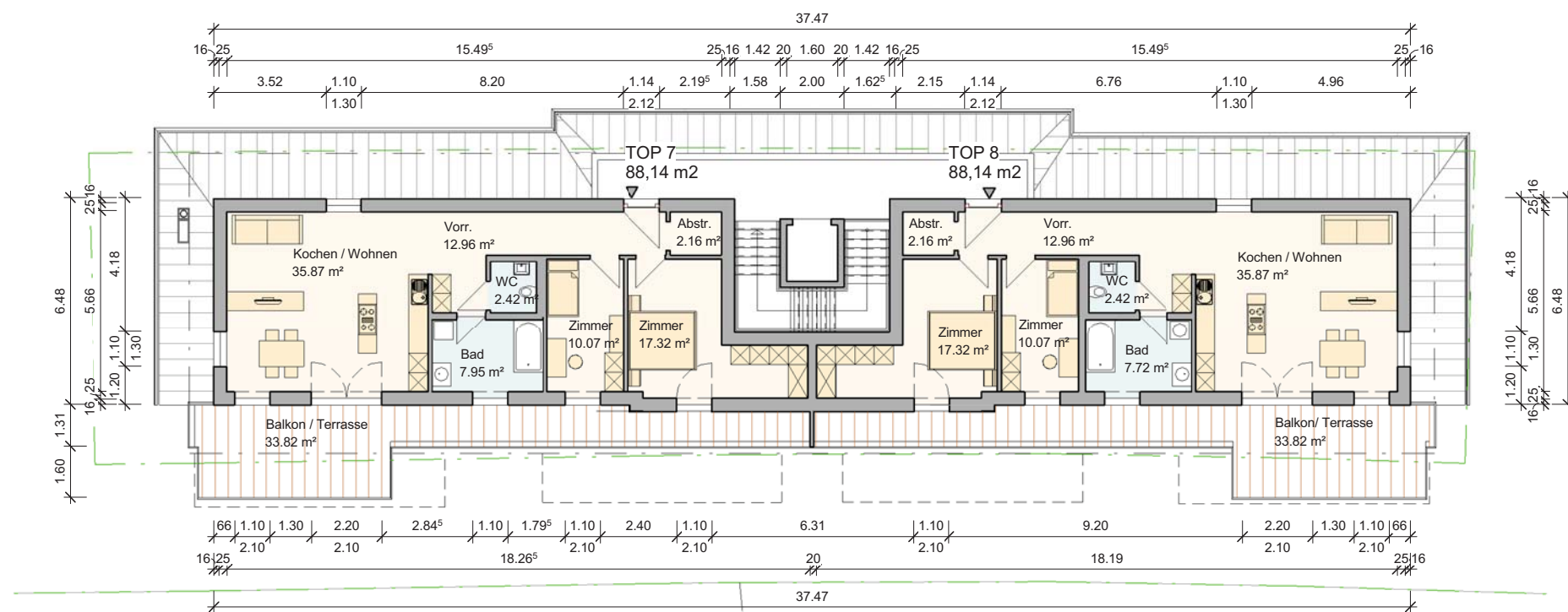
1:200



OBERGESCHOSS 1:200



DACHGESCHOSS 1:200



UNVERBINDLICHE PLANDARSTELLUNG - ÄNDERUNGEN VORBEHALTEN!

Wohnanlage Pfarrer-Gritsch-Strasse 20b, 6410 Telfs

VERKAUFSPÄNE - ÜBERSICHT

Obergeschoß + Dachgeschoß

DATEN

DATUM

2015-12-04

MASS-STAB

1:200

